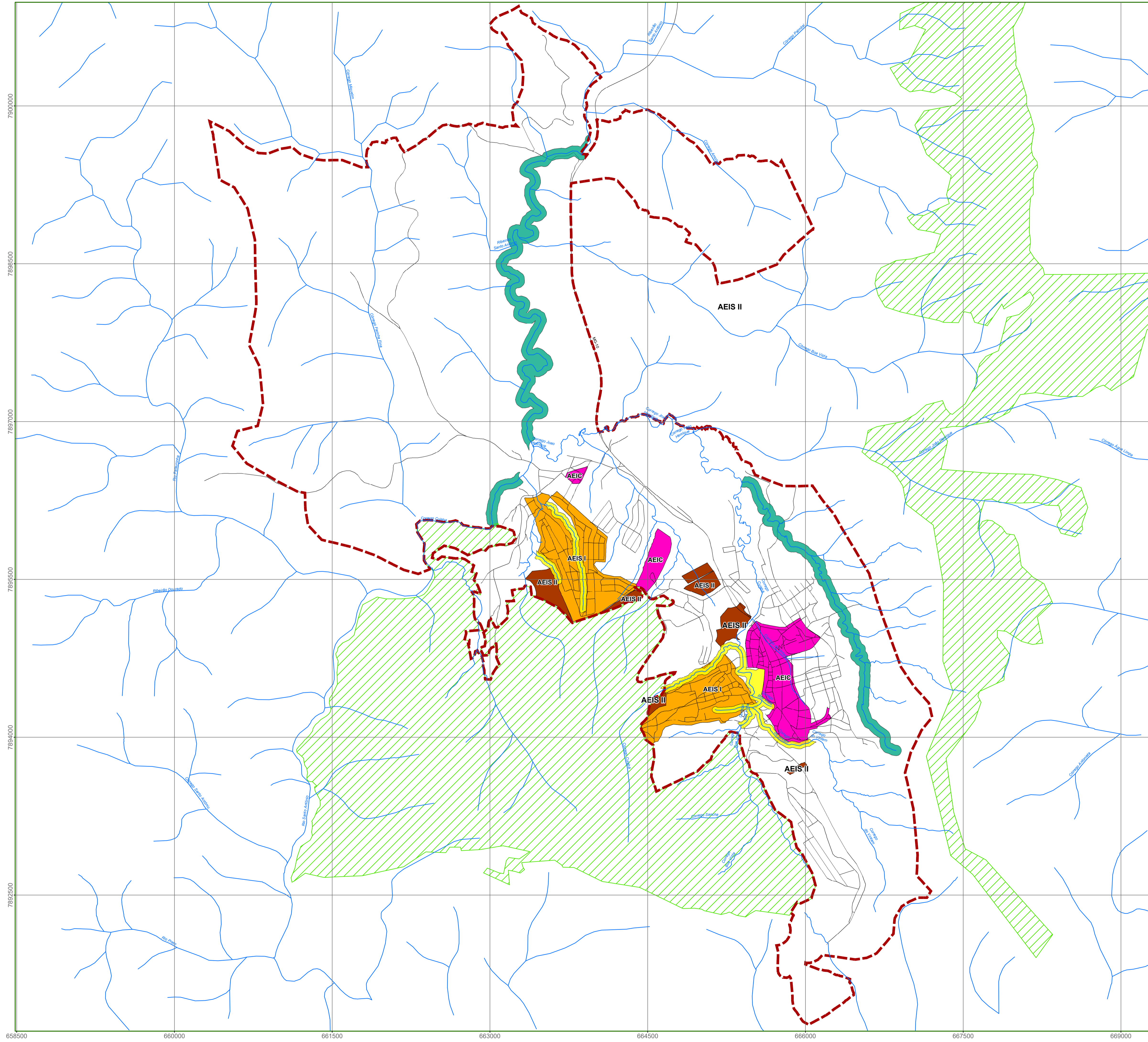


# ÁREAS ESPECIAIS

## Legenda

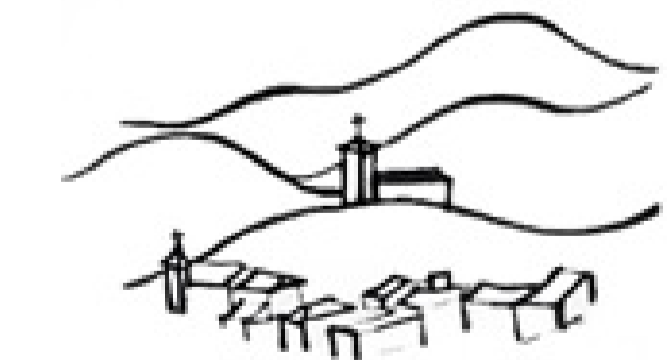
- Hidrografia
- Rede Viária Urbana
- Perímetro Urbano
- Unidades de Conservação
- Áreas Especiais
  - AEIC - Área de Especial Interesse Cultural
  - AEIS I - Área de Especial Interesse Social I
  - AEIS II - Área de Especial Interesse Social II
- Corredores de Preservação
  - CAV Corredor de Áreas Verdes 1
  - CAV Corredor de Áreas Verdes 2
  - CRAV - Corredor de Recuperação de Áreas Verdes



N



ELABORAÇÃO: TETRA TECH SUSTENTABILIDADE - DEZEMBRO/2014  
REVISÃO: CAI / PMCMD - AGOSTO/2016 E OUTUBRO/2018  
1 - BASE CARTOGRÁFICA: FUNDAÇÃO INSTITUTO BRASILEIRO DE GEOGRAFIA E ESTATÍSTICA (IBGE), 2012.  
2 - PROJEÇÃO UNIVERSAL TRANSVERSA DE MERCATOR, DATUM HORIZONTAL: SIRGAS 2000 - ZONA DE REFERÊNCIA 23S.



Prefeitura Municipal de  
**Conceição do Mato Dentro**

